

# Reveal FirePRO™

TIC personales para la lucha contra incendios. Cámara de imagen térmica asequible de alta resolución.

## ESPECIFICACIONES

- SENSOR TERMAL 320 X 240
- ▼ CAMPO DE VISION 32°
- 🌡️ -20 A 550°C DETECCION TEMPERATURA
- 💧 IP67 RESISTEN AGUA Y POLVO
- 🌙☀️ FUNCIONA DIA O NOCHE
- 💡 LINTERNA DE 300 Lumen

seek  
thermal

thermal.com

CUDIGOE



Reveal FirePRO es nuestra cámara termográfica portátil más avanzada hasta la fecha. Altamente duradero y fácil de usar, Reveal FirePRO combina un sensor térmico de alto rendimiento de 320 x 240 con un software intuitivo para ayudarlo a combatir incendios de manera más inteligente y segura. Y, cuando lo necesite, una potente luz LED de 300 lúmenes está disponible con solo tocar un botón. Reveal FirePRO ofrece imágenes térmicas de alta resolución sin precedentes disponibles a este precio.

Encuentra los puntos calientes y los latidos del corazón más rápido cuando cada segundo cuenta. Vea a través del humo, visualice su plan y ejecute.

Diseñado y fabricado en Santa Bárbara, California, con componentes globales.



## CARACTERISTICAS

### Sensor térmico de alta resolución de 320 x 240

76.800 píxeles de temperatura para máxima claridad y sensibilidad de imagen

### Diseño resistente al agua

Diseño duradero y confiable construido con clasificación IP67

### Amplio campo de visión de 32 grados

Escanee fácilmente un área grande para identificar peligros y latidos en segundos

### Batería recargable de larga duración

Hasta 3,5 horas de imagen térmica continua.

### 3 modos Diseñado específicamente para primeros respondedores

Mejore su visión y conciencia de la situación con una variedad de modos de color

## BENEFICIOS

### Conciencia situacional

Visualice los peligros invisibles para el ojo humano y navegue de forma segura

### TIC personal asequible

Equipe a todo el departamento a un valor asequible

### Linterna opcional.

Linterna LED de 300 lúmenes disponible con solo tocar un botón

### Búsqueda y rescate

Encuentre víctimas y rescátese más rápido con su TIC personal

### Ejecute aumentos de tamaño 360 y revisión más rápida

Cuando los segundos cuentan, una búsqueda con su TIC personal ahorra tiempo y vidas

## TECHNICAL SUMMARY

ESPECIFICACION	DESCRIPTION
Sensor	320 x 240 (76,800 pixels)
Distancia deteccion	30 cms a 549 metros
Campo	Ancho, 32 grados FOV
Rango de Temperatura	-4 to 1,022F (-20 to 550C)
Temp. de operacion	-4 to 140F (-20 to 60C) sin limite
Operating Temp (10 min)	-4 to 185F (-20 to 85C) hasta to 10 minutes
Operating Temp (2 min)	-4 to 225F (-20 to 107C) hasta 2 minutes
Frame Rate	>15 Hz FastFrame
IP Rating	IP67 Resistente agua
Linterna	300 Lumen LED
Display	2.4" Color Corning® Gorilla® vidrio
Sensibilidad termal	< 70 mK
Interface usuario	3 Botones de navegacion en la camara
Escala de temperatura	Fahrenheit o Celsius
Color	3 Opciones (FIRE, SURVEY, & COLOR)
Memoria	4GB Internal Drive (>4,000 images)
Battery	Hasta 3.5 Horas de imagenes

## LINTERNA LED DE 300 LUMEN



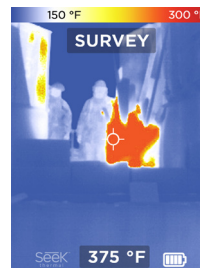
Seek Reveal FirePRO combina información térmica potente y una linterna LED de alto rendimiento en un dispositivo duradero.

## INTERFACES



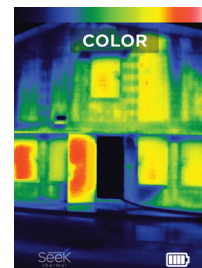
### 3 MODOS

Mejora tu visión y conciencia situacional con una variedad de filtros de color



### FOTOS

Capture y guarde imágenes térmicas directamente en la memoria interna de 4 GB



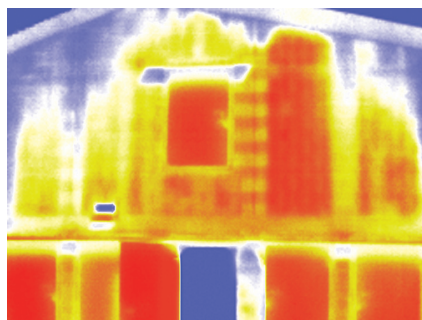
### VISUALICE EL CALOR

Visualice rápidamente una escena con coloración automática de temperatura

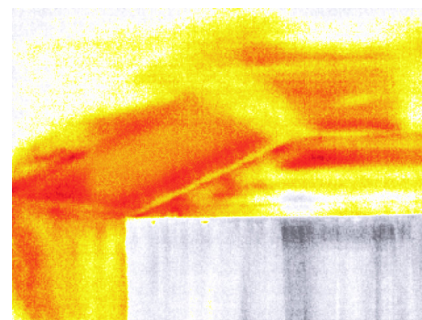
## APLICACIONES



BUSQUEDA Y RESCATE



VISION 360



REVISION

